

鈴鹿市立神戸中学校 ☆ 第2学年 ☆ 学年通信 No.5

Challenge!

2020年5月19日(火)

Escuela Kanbe Chugakou **INFORMATIVO DEL 1er.GRADO**

やっと // Finalmente ...再スタート Reiniciar !!

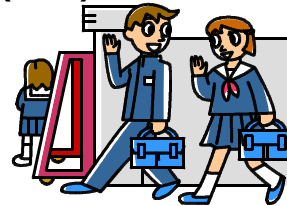


5月1日(月)と12日(火)に久しぶりにみんなに会えて、先生たちはうれしかったです。元気そうな姿を見てホッとしました。そして、今日から少しずつ学校が再開します。休校期間が長くなるにつれて、だんだんと生活リズムが崩れてしまった人もいないでしょうか。先生たちは、みんなの健康面や生活面がとても心配です。生活リズムが崩れた人は、少しずつもとにもどしていきましょう。まずは、夜早く寝る、朝早く起きる、朝食をちゃんと食べることから始めましょう！そして、手洗い、マスク着用など今後も気をつけていきましょう。

今後の予定 Programas Futuros

5月18日(月)~22日(金)の週 Semana del 18(lun.) al 22(vie.) de MAYO

Mes 5月 Día 19日(火 MAR)	偶数番号	NÚMERO PAR
Día 20日(水 MIÉ)	奇数番号	NÚMERO IMPAR
Día 21日(木 JUE)	偶数番号	NÚMERO PAR
Día 22日(金 VIE)	奇数番号	NÚMERO IMPAR



5月25日(月)~28日(木)の週 Semana del 25(lun.) al 28(jue.) de MAYO

5月25日(月 LUN)	偶数番号	PAR	1.ºHR.Examen de visión, 3.ºHR.Inspección de Bicicleta
26日(火 MAR)	奇数番号	IMPAR	← 1限目視力検査、3限目自転車点検
27日(水 MIÉ)	偶数番号	PAR	← 1限目視力検査、3限目自転車点検
28日(木 JUE)	奇数番号	IMPAR	1.ºHR.Examen de visión, 3.ºHR.Inspección de Bicicleta

☆ 18日~28日の期間は分散登校となり、毎日3限です。Asistencia escolar divido por grupo durante los días 18 al 28 y habrá 3 clases todos los días. 下校は11時40分です。5月中の部活動はありません。Salida de la escuela a las 11:40 a.m. No hay actividades del club/bukatsudou en MAYO.

6月1日(月) 3限 給食なし。1 de JUNIO (lun) Habrá 3 clases SIN almuerzo/kyushoku

6月2日(火)~5日(金)の週 ☆毎日5限授業、簡易給食開始

Días 2(mar) al 5(vie) de JUNIO ☆ 5 clases todos los días y Inicio del almuerzo kyushoku (comida ligera)



毎日当たり前のように過ごしてきた日々が、いかに貴重かを感じる日々でした。多くの間、以前のようにグループ活動などができない状況ですが、今できることを精一杯やり、気持ちを新たに、授業に取り組みしましょう。Fueran días en lo que sentimos cuán preciosos eran los días que normalmente pasábamos. Por un tiempo, no podemos hacer actividades grupales como antes, pero hagamos lo mejor que podemos hacer ahora, renovar nuestros sentimientos y dedicarnos a clases.

各クラスの時間割 HORARIO PARA CADA CLASE



MES 5月 DÍA 19日(火 MAR.) DÍA 20日(水 MIÉ.)

	1組	2組	3組	4組	5組	6組	7組	8組
1限 1.ºHR	がっかつ 学活 ACTIVIDAD DE CLASE/GAKKATSU							
2限 2.ºHR	E I G O 英語	E I G O 英語	SHAKAI 社会	KOKUGO 国語	BIJUTSU 美術	SUGAKU 数学	TAIKU 体育	TAIKU 体育
3限 3.ºHR	KOKUGO 国語	SHAKAI 社会	R I K A 理科	SHAKAI 社会	R I K A 理科	KOKUGO 国語	ONGAKU 音楽	SUGAKU 数学

MES 5月 DÍA 21日(木 JUE.) DÍA 22日(金 VIE.)

	1組	2組	3組	4組	5組	6組	7組	8組
1限 1.ºHR	SUGAKU 数学	R I K A 理科	TAIKU 体育	TAIKU 体育	KOKUGO 国語	E I G O 英語	SUGAKU 数学	SHAKAI 社会
2限 2.ºHR	SHAKAI 社会	BIJUTSU 美術	KOKUGO 国語	SUGAKU 数学	ONGAKU 音楽	SUGAKU 数学	R I K A 理科	KOKUGO 国語
3限 3.ºHR	ONGAKU 音楽	SUGAKU 数学	E I G O 英語	E I G O 英語	SUGAKU 数学	R I K A 理科	KOKUGO 国語	R I K A 理科

MES 5月 DÍA 25日(月 LUN.) DÍA 28日(木 JUE.)

	1組	2組	3組	4組	5組	6組	7組	8組
1限 1.ºHR	TAIKU 体育	TAIKU 体育	SUGAKU 数学	BIJUTSU 美術	SHAKAI 社会	R I K A 理科	R I K A 理科	E I G O 英語
2限 2.ºHR	SUGAKU 数学	KOKUGO 国語	R I K A 理科	R I K A 理科	TAIKU 体育	TAIKU 体育	E I G O 英語	ONGAKU 音楽
3限 3.ºHR	R I K A 理科	ONGAKU 音楽	SHAKAI 社会	SUGAKU 数学	E I G O 英語	SHAKAI 社会	SUGAKU 数学	R I K A 理科

MES 5月 DÍA 26日(火 MAR.) DÍA 27日(水 MIÉ.)

	1組	2組	3組	4組	5組	6組	7組	8組
1限 1.ºHR	しりよくけんさ 視力検査 EXAMEN DE VISIÓN/SHIRYOKU KENSA							
2限 2.ºHR	E I G O 英語	R I K A 理科	ONGAKU 音楽	R I K A 理科	SUGAKU 数学	BIJUTSU 美術	SHAKAI 社会	SUGAKU 数学
3限 3.ºHR	じてんしゃてんけん 自転車点検 INSPECCIÓN DE BICICLETAS/JITENSHA TENKEN							



☆体育の授業で身体測定(身長&体重)を行います。

Las medidas físicas (altura y peso) se tomarán en la clase de Ed. física/Taiiku.
☆最初の授業の持ち物を裏面にのせてありますので、確認してください。

Por favor verifique los materiales a llevar de los primeros días de clases en el reverso de la hoja.

