

鈴鹿市立神戸中学校 ☆ 第2学年 ☆ 学年通信 No.5

Challenge!

2020年5月19日(火)

Escola Kanbe Chugakou **INFORMATIVO DO 1º ANO**

やっと Finalmente・・・再スタート Reiniciar !!

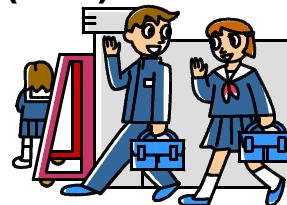


5月1日(月)と12日(火)に久しぶりにみんなに会えて、先生たちはうれしかったです。元気そうな姿を見てホッとしました。そして、今日から少しずつ学校が再開します。休校期間が長くなるにつれて、だんだんと生活リズムが崩れてしまった人もいないでしょうか。先生たちは、みんなの健康面や生活面がとても心配です。生活リズムが崩れた人は、少しずつもとにもどしていきましょう。まずは、夜早く寝る、朝早く起きる、朝食をちゃんと食べることから始めましょう！そして、手洗い、マスク着用など今後も気をつけていきましょう。

今後の予定 Programas Futuros

5月18日(月)～22日(金)の週 Semana de 18(seg.) à 22(sex.) de MAIO

Mês 5月 Dia 19日(火 TER)	偶数番号	NÚMERO PAR
Dia 20日(水 QUA)	奇数番号	NÚMERO IMPAR
Dia 21日(木 QUI)	偶数番号	NÚMERO PAR
Dia 22日(金 SEX)	奇数番号	NÚMERO IMPAR



5月25日(月)～28日(木)の週 Semana de 25(seg.) à 28(qui.) de MAIO

5月25日(月 SEG)	偶数番号	PAR	1ª Aula Exame de vista, 3ª Aula Inspeção de Bicicleta
26日(火 TER)	奇数番号	IMPAR	← 1限目視力検査、3限目自転車点検
27日(水 QUA)	偶数番号	PAR	← 1限目視力検査、3限目自転車点検
28日(木 QUI)	奇数番号	IMPAR	1ª Aula Exame de vista, 3ª Aula Inspeção de Bicicleta

☆ 18日～28日の期間は分散登校となり、毎日3限です。Frequência escolar dividido em grupo nos dias 18 à 28 e haverá 3 aulas todos os dias. 下校は11時40分です。5月中の部活動はありません。Saída da escola às 11:40 a.m. Não há atividades do clube/bukatsudou em MAIO.

6月1日(月) 3限 給食なし。1 de JUNHO(seg.) Haverá 3 aulas SEM almoço/kyushoku

6月2日(火)～5日(金)の週 ☆ 毎日5限授業、簡易給食開始

Dias 2(ter) à 5(sex) de JUNHO ☆ 5 aulas todos os dias e Início da merenda escolar kyushoku simples



毎日当たり前のように過ごしてきた日々が、いかに真重かを感じる日々でした。しばらくの間、以前のようにグループ活動などができない状況ですが、今できることを精一杯やり、気持ちを新たに、授業に取り組みしましょう。Foram dias em que sentimos como eram preciosos os dias que passávamos logicamente/normalmente. Por um tempo, não podemos fazer atividades em grupo como antes, mas vamos fazer o melhor que podemos fazer agora, renovar nossos sentimentos e nos dedicar as aulas.

各クラスの時間割 HORÁRIO DE AULA DE CADA CLASSE



MÊS 5月 DIA 19日(火 TER.) DIA 20日(水 QUA.)

	1組	2組	3組	4組	5組	6組	7組	8組
1限 1ª AULA	がっ かつ 学活 ATIVIDADE DE CLASSE/GAKKATSU							
2限 2ª AULA	E I G O 英語	E I G O 英語	SHAKAI 社会	KOKUGO 国語	BIJUTSU 美術	SUGAKU 数学	TAIKU 体育	TAIKU 体育
3限 3ª AULA	KOKUGO 国語	SHAKAI 社会	R I K A 理科	SHAKAI 社会	R I K A 理科	KOKUGO 国語	ONGAKU 音楽	SUGAKU 数学

MÊS 5月 DIA 21日(木 QUI.) DIA 22日(金 SEX.)

	1組	2組	3組	4組	5組	6組	7組	8組
1限 1ª AULA	SUGAKU 数学	R I K A 理科	TAIKU 体育	TAIKU 体育	KOKUGO 国語	E I G O 英語	SUGAKU 数学	SHAKAI 社会
2限 2ª AULA	SHAKAI 社会	BIJUTSU 美術	KOKUGO 国語	SUGAKU 数学	ONGAKU 音楽	SUGAKU 数学	R I K A 理科	KOKUGO 国語
3限 3ª AULA	ONGAKU 音楽	SUGAKU 数学	E I G O 英語	E I G O 英語	SUGAKU 数学	R I K A 理科	KOKUGO 国語	R I K A 理科

MÊS 5月 DIA 25日(月 SEG.) DIA 28日(木 QUI.)

	1組	2組	3組	4組	5組	6組	7組	8組
1限 1ª AULA	TAIKU 体育	TAIKU 体育	SUGAKU 数学	BIJUTSU 美術	SHAKAI 社会	R I K A 理科	R I K A 理科	E I G O 英語
2限 2ª AULA	SUGAKU 数学	KOKUGO 国語	R I K A 理科	R I K A 理科	TAIKU 体育	TAIKU 体育	E I G O 英語	ONGAKU 音楽
3限 3ª AULA	R I K A 理科	ONGAKU 音楽	SHAKAI 社会	SUGAKU 数学	E I G O 英語	SHAKAI 社会	SUGAKU 数学	R I K A 理科

MÊS 5月 DIA 26日(火 TER.) DIA 27日(水 QUA.)

	1組	2組	3組	4組	5組	6組	7組	8組
1限 1ª AULA	しりよくけんさ 視力検査 EXAME DE VISÃO/SHIRYOKU KENSA							
2限 2ª AULA	E I G O 英語	R I K A 理科	ONGAKU 音楽	R I K A 理科	SUGAKU 数学	BIJUTSU 美術	SHAKAI 社会	SUGAKU 数学
3限 3ª AULA	じてんしゃてんけん 自転車点検 INSPEÇÃO DAS BICICLETAS/JITENSHA TENKEN							



☆ 体育の授業で身体測定(身長&体重)を行います。

Realizaremos medidas físicas (altura e peso) na aula de Educação física/Taiiku.
☆ 最初の授業の持ち物を裏面にのせてありますので、確認してください。
Por favor verifique os materiais a levar nos primeiros dias de aula no verso da folha.

