



今日から3学期2回目の家庭学習チェック週間です。

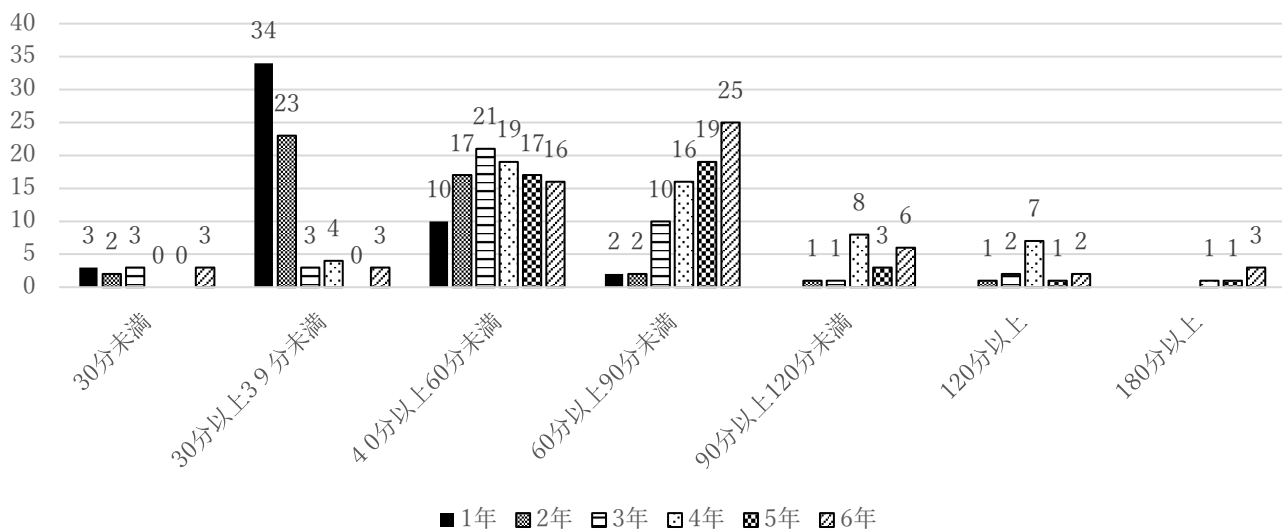
前年度は平田野中学校の定期テストに合わせ、各学期に1回家庭学習チェックを行ってきましたが、今年度全国学習状況調査の結果を受け、3学期は生活習慣を戻す目的で1月16日～20日と、平田野中学校定期テスト前の2月13日～2月19日の2回取り組みます。前回の結果から、その期間だけのお子さんもいるかもしれませんが、学習時間とゲーム・スマホなどのスクリーンタイムに意識をして生活している家庭が少しずつ増えているような気がします。今回は土日も含んでいます。家庭でも話し合っ

1月16日～20日 学習チェックシート結果

おうちの人より

- ・前回よりも時間を意識して取り組む姿が見られました。(1年)
- ・テレビやスマホをやめ家族で話をしたりカードゲームをしたりと子どもとのコミュニケーションがいつもよりとれて良い時間でした。帰宅をしたらずは勉強、終わってからテレビというながれはできました。(1年)
- ・自分の意志を貫く習慣を身につけてもらえるきっかけになればと期待がつのるばかりです。(2年)
- ・冬休みついつい長くなったゲームの時間についてじっくりと話し合い平日と休日のルールを決めました。(2年)
- ・火曜日はテスト前の復習をしていたのでいつもより多く学習していました。この習慣を増やしていけたらと思います。(3年)
- ・タイマーを使って自分なりに努力していました。妹たちもお姉ちゃんにつられて、着替えやテレビの時間にタイマーをセットするようになりました。(3年)
- ・前回はスマホの時間が長く本人がとても反省しており、今回は厳しい目標をたて、すべて0分で1回もスマホを見ることなく、とてもすごいと思いました。そのおかげで、普段会話のできない時間にもたくさん家族で話ができ、毎日とても楽しかったです。(4年)
- ・ゲーム、動画の時間は守れないことが多く、やはり今後の課題です。(4年)
- ・守ろうとしている姿勢は感じられましたので、チェックシートがないときも時間を決めて行動してほしいと思います。(5年)
- ・最近スマホの時間が長くなっているため、必要性やどのような影響があるか話をしました。(6年)
- ・中学校にむけて学習時間を意識して取り組んでほしいです。(6年)

学習平均時間分布

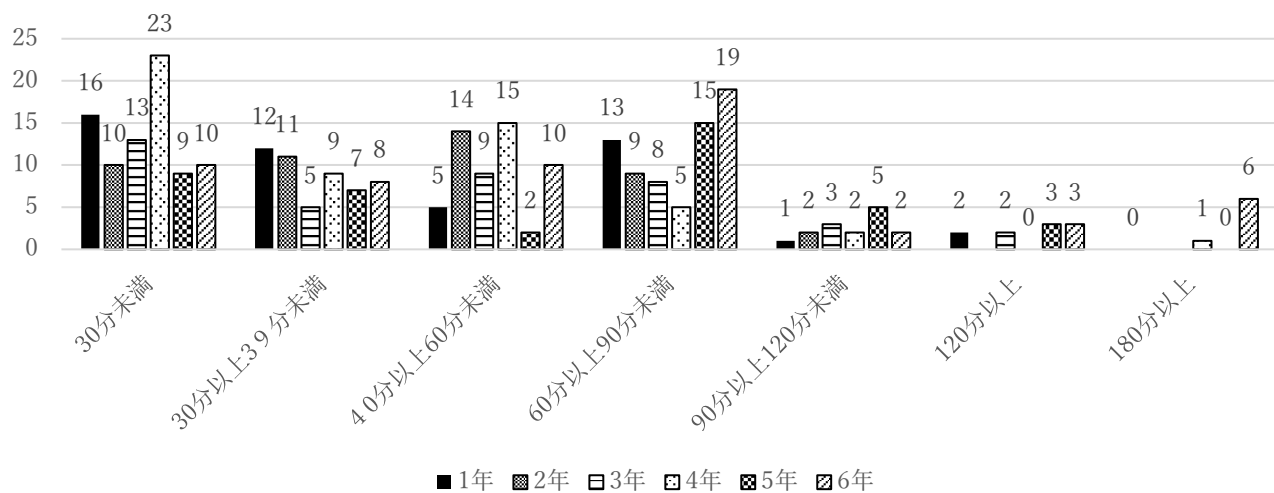


*ほとんどのお子さんがめあて時間を達成することができていました。

*高学年になるにつれ60分以上学習している人が増えています。

*3学期は宿題だけでなく、自分に苦手な内容や今までに習った漢字の完全習得など自主学習で取り組んでいきましょう。

スクリーンタイム平均時間分布



*この期間だけかもしれませんが、60分以内の人が半数以上いました。読書の時間や、家族のコミュニケーションタイムが増えたという話も聞きます。

*スクリーンタイムの長い児童の睡眠時間も気になります。22時～1時が成長ホルモンの分泌時刻ともいわれています。また8時間以上の睡眠が必要ともいわれています。

