



## ☆「庄内祭」「家庭教育学級」を11月11日(金)に行います。☆

### ○9時00分 家庭教育学級

「KDDI スマホ・ケータイ安全教室」

※動画視聴

### ○9時45分～11時35分 庄内祭【体育館】

※学年発表ごとに参観者の入れ替えをお願いします

#### 9時45分 開会行事

はじめの言葉, 校歌, あいさつ

学校運営協議会より, レガシー事業報告

#### 10時05分 学年発表

1年生発表 (仮) 音楽発表

3年生発表 (仮) 安全を守る

トイレ休憩

4年生発表 (仮) 大正琴について

2年生発表 (仮) まち探検について

5年生発表 (仮) 米づくり

6年生発表 (仮) 修学旅行について

#### 11時25分 閉会行事

だいすきなゆりの木

あいさつ, おわりの言葉

#### 11時35分 退場

お知らせが遅くなり大変申し訳ありません。11月11日(金)の午前中に、PTA 教養部による「家庭教育学級」と各学年が発表する「庄内祭」を行います。つきましては、ご参加・ご参観をよろしく申し上げます。

いずれも詳しくは、後日プリントにてお知らせ致します。

「庄内祭」では、各学年がこれまで学習してきたことを発表します。入退場あわせて10分という限られた時間ですが、ご参観ください。

発表が終わりましたら、参観者の入れ替えを行いますので、各ご家庭の参加人数の制限は行いません。体育館の外または図工室で待機して頂く時間ができますが、ご了承ください。

## ☆11月の生活目標 「やさしい言葉づかいをしよう」

### ～自分もOK 相手もOKな言葉をつかおう～ に取り組みます！

11月は、「いじめ防止強化月間」です。11月7日(月)から11日(金)の間、ピンクの小物などを身に着けて「いじめ反対」をあらわす「ピンクシャツ運動」に取り組みます。よろしければ、11日(金)の庄内祭を参観頂く時にもご協力ください。

また、人権作文や人権ポスター、いじめ防止強化月間の取り組みを通して、「自分の言葉使い」を見直し、仲間との関係を考えさせていく月にしたいと思います。各学級で言葉使いについて「やさしい言葉とはどんな言葉か」「それを使うとどんな気持ちになるか」などについて話し合っていきます。また、保健委員会で「ふわふわ言葉」を保健室前掲示板に掲示して「ふわふわ言葉」が言えたらシールを貼っていく活動を14日(月)から30日(水)まで取り組みます。日頃、何気なく使っている言葉によって、嫌な思いをしている人がいないか、また自分の気持ちを伝えるのにどんな言葉を使うとぴったりか、この機会にチャレンジします。

## ☆秋の読書週間に「図書館まつり」に 取り組みます！

気候のよい秋は、読書の秋と言われます。毎年10月27日から11月9日は読書週間。庄内小学校でも、「本に親しみ、読書への意欲を高めること」、「本の楽しさを伝えたり、感想を交流したりする喜びを味わうこと」を目的に、「図書館まつり」に取り組みます。図書館まつりで取り組むのは「読書ビンゴ」と「読書ゆうびん」です。



「読書ビンゴ」の期間は11月3日(水)～10日(水)です。① 図書館でビンゴカードをもらいましょう。② ビンゴになるように、色々なジャンルの本を選んで読みましょう。家にある本でもいいですよ。③ ダブルビンゴになったら図書委員が作成したプレゼントをもらいましょう。「読書ゆうびん」の期間は11月17日(水)～24日(水)です。方法は、① 本をかりる時に「はがき」を1枚もらいましょう。② 「はがき」に絵や文章を書いて、おすすめしたい図書館にある本を紹介しましょう。③ 「はがき」を図書館前のポストに入れましょう。④ 図書委員が月曜日に各教室に配達してくれます。



来週になると、読書週間になります。図書館も明るく整備されて、あいうえお順に並べてもらい、本を選びやすくなりました。どんどん図書館を利用していきましょう！

## ☆11月の行事予定

1日(火) 庄内小学校創立記念日

※「ゆりのき」が元気になるように新しい土を、縦割り班で入れる。

※体育の時間にマラソン大会(12/7)に向けた5分間走の練習を開始。

2日(水) ④2年・図書館巡回指導員による読書指導「アーノルド・ローベルの作品」

3日(木) 文化の日 読書ビンゴ(～10日)

7日(月) PTA あいさつ運動

10日(木) ALT 庄内祭の準備

11日(金) 9時～家庭教育学級、学校運営協議会、9時45分～庄内祭

14日(月) ⑤いきいきタイム(算数ボランティア)

15日(火) ②4年・食育、 ③3年・食育

17日(木) 5年社会見学 読書ゆうびん(～24日) ALT

18日(金) 家庭学習強化週間

21日(月) ⑤いきいきタイム

22日(火) ③6年・食育、 ④5年・食育

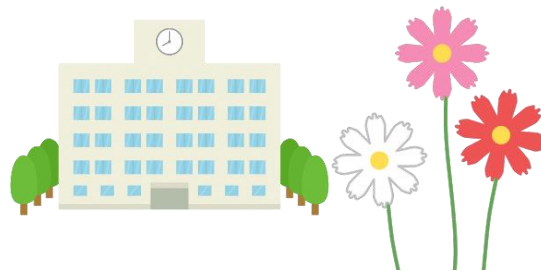
23日(水) 勤労感謝の日

24日(木) ALT ICT支援員

25日(金) ⑤⑥ 6年社会福祉体験授業

28日(月) ②人権集会 ⑥クラブ

30日(水) 就学時健康診断 13時20分下校 ④5年図書館巡回員読書指導



※後期委員会がスタートしました！庄内小学校が生活しやすい快適な環境になるように高学年のみんなでがんばっています。。



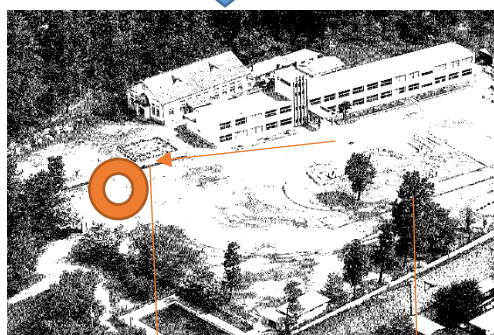
## ☆庄内小学校に来て90年・・「ゆりのき」をこれからも大切に



昭和7年(1932年),今から約90年前に,講堂(おかし  
の体育館)が出来ることになりました。それを記念して地元  
の方がアメリカ原産のユリノキを届けてくれました。

そのため「ゆりのき」は,庄内小に来て約90年になります。  
ゆりのきは,旧木造校舎(木でできた前の校舎)の前に日  
よけとして植えられたそうです。

昔の校舎は今と向きが違ったのですね。

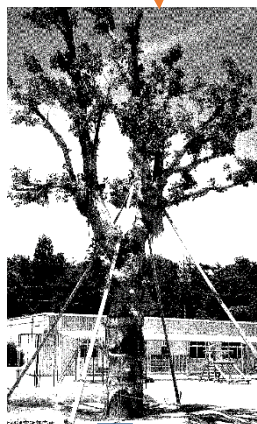


昭和44年(1969年),今から53年前に鉄筋2階建の  
新校舎ができました。

前の校舎だったところは,運動場になりました。

1本の「ゆりのき」は,運動場に残りました。

もう1本の「ゆりのき」は,運動場のフェンスの近くにありま  
す。



平成5年(1993年)今から約29年前にプールを大きく  
する工事をするようになりました。

運動場の真ん中にあった「ゆりのき」は,平成5年12月1  
5日に,正門を入ったところに移植されました。

左の写真は,平成10年,今から約24年前の「ゆりのき」  
の様子です。このときに庄内小学校ができて100周年を記  
念して,学童の前に「ゆりのき」を1本記念に植樹しました。

左の写真は,令和4年現在の「ゆりのき」です。左の移植

した「ゆりのき」は,地面に近い所に朽ち  
てきているところが見られます。右のフェ  
ンス近くの「ゆりのき」の根本は傷んでき  
ているところがあります。また,どちらの  
「ゆりのき」も根っこが地面に露出して  
いて,地面が踏み固められています。そこで,  
庄内小のみんなが大きくなってからも「ゆ  
りのき」が元気に成長し続けられるように,  
11月1日(火)の創立記念日の朝の学習



の時間に,地域の方にご協力頂き,児童で「ゆりのき」の根っこ付近の土を僅かですがほぐ  
したいと思います。また,「ゆりのき」の傷んでいるところについても手当をして頂く予定です。