



## ☆「家庭学習強化週間」の取組の結果について(11月19日~25日)

鈴峰中学校校区の5校では、毎年子どもたちの「学力の定着」を図るために、保護者の皆様にご協力いただきながら「家庭学習強化週間」の取組を進めてきております。令和3年度の庄内小学校の2学期の達成率の結果は下のようになりました。11月19日から「家庭学習強化週間」のチェックシートの取組にご協力頂きましてありがとうございました。

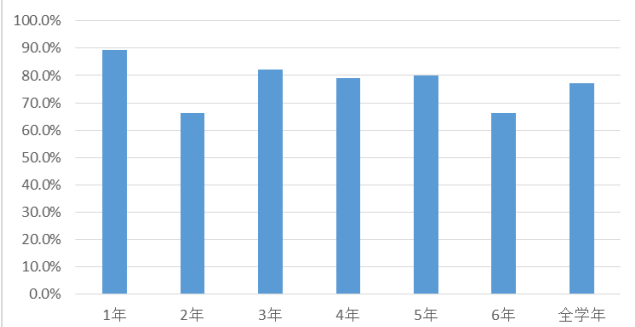
学 年	1 年		2 年		3 年		4 年		5 年		6 年	
	6 月	11 月	6 月	11 月	6 月	11 月	6 月	11 月	6 月	11 月	6 月	11 月
起床時刻	82.1	89.3	70.4	66.3	87.8	82.1	82.2	79.1	86.6	80.0	84.9	66.4
朝 食	100	100	96.9	87.8	86.2	94.6	87.3	100	85.5	99.0	86.0	99.2
テレビ・ゲーム	83.3	81.0	78.6	77.6	86.5	71.4	84.3	79.1	86.1	72.4	85.4	66.4
学習時間	18.3	20.5	28.4	21.2	18.9	22.7	54.7	38.8	53.0	53.1	41.5	44.4
運 動	90.5	86.9	77.6	74.5	87.8	66.1	93.8	89.0	86.4	65.7	85.3	70.6
読 書	9.1	9.1	7.1	11.5	8.6	12.8	14.9	17.3	16.3	26.2	13.2	15.9
就寝時刻	89.3	95.2	73.5	74.5	88.2	82.1	82.8	76.9	86.6	78.1	85.1	68.9
約 束	96.4	98.8	83.7	78.6	87.6	91.1	85.0	91.2	86.1	83.8	85.5	76.5

6月のアンケート結果と比較すると、「テレビ・ゲームの時間」の達成率がどの学年も低くなっています。

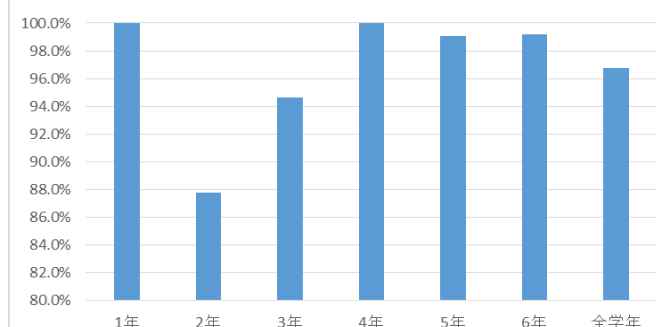
また、起床時刻、就寝時刻の達成率についても、高学年になるにつれて、6月よりも達成率が低くなっていました。12月24日(金)から、1月10日(月)まで18日間の冬休みになります。

各学年の担任より、「冬休みの過ごし方」について、改めて子どもたちに話をしますが、ご家庭におかれましても、冬休み中の規則正しい生活習慣についてお話して頂ければ幸いです。よろしくお願いいたします。

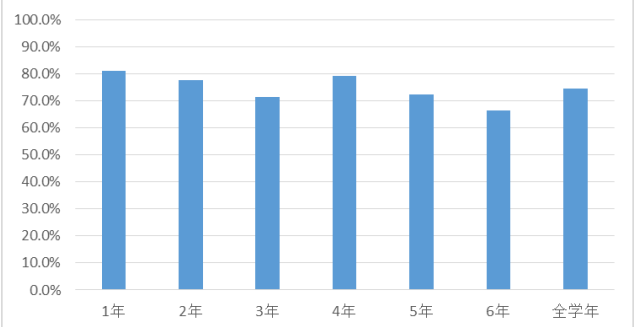
1 起床時刻



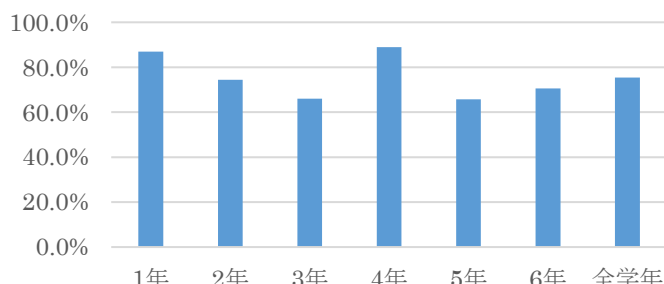
2 朝食

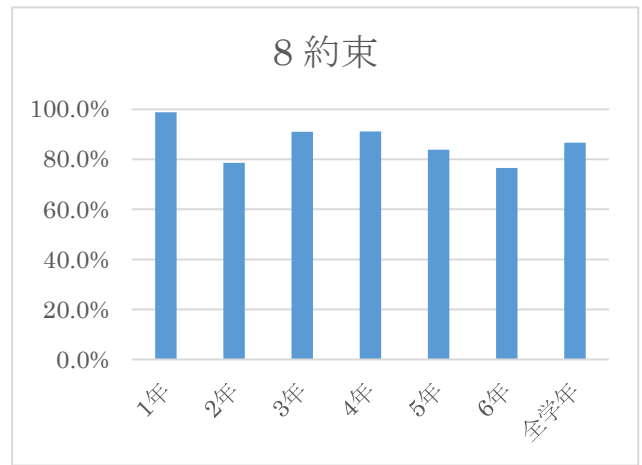
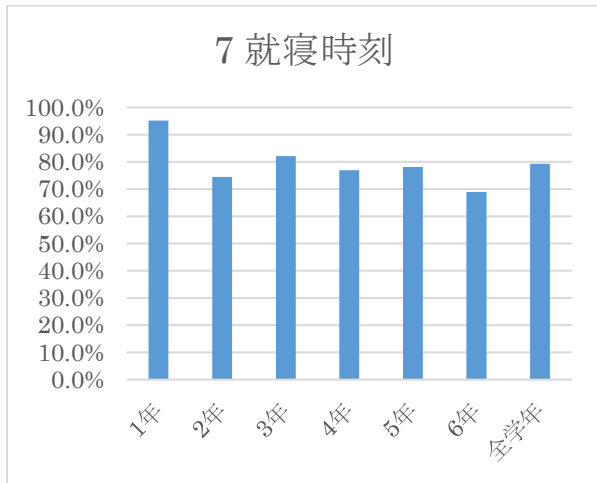


3 テレビ・ゲーム



5 運動





## ○学習時間について

④学習時間	1年		2年		3年		4年		5年		6年	
	6月	11月	6月	11月	6月	11月	6月	11月	6月	11月	6月	11月
1日目	9.7	28.7	28.9	21.7	12.4	25.6	68.8	36.6	42.1	68.3	45.0	47.6
2日目	15.7	18.7	35.1	20.2	11.3	23.1	64.6	40.4	44.3	43.4	35.0	34.7
3日目	15.8	11.2	31.7	11.5	15.1	12.5	50.0	36.2	58.2	43.5	47.1	30.8
4日目	21.7	20.8	24.8	22.0	25.8	25.6	55.8	37.6	52.7	58.8	47.1	48.5
5日目	17.9	17.5	27.4	23.8	26.0	15	41.9	40.2	58.9	54.6	43.6	45.5
6日目	16.3	21.2	23.7	21.7	21.9	26	46.2	48.5	61.8	50.0	37.5	46.2
7日目	30.8	25	27.1	26.9	19.7	30.8	55.4	32.0	53.2	52.8	35.3	57.0
平均(分)	18.3	20.4	28.4	21.1	18.9	22.6	54.7	38.8	53.0	53.1	41.5	44.3

## ○読書時間について

⑥読書時間	1年		2年		3年		4年		5年		6年	
	6月	11月	6月	11月	6月	11月	6月	11月	6月	11月	6月	11月
1日目	9.4	9.1	5.9	10.0	8.1	11.3	13.5	15.9	15.4	29.4	11.7	14.5
2日目	12.1	8.4	9.5	7.8	11.3	14.7	25.4	18.8	15.5	26.0	11.9	17.1
3日目	7.8	8.8	3.9	13.3	6.8	10.8	12.7	14.8	14.0	29.0	11.4	15.8
4日目	7.9	8.6	5.6	11.5	8.8	12.2	13.5	20.3	17.2	23.2	16.8	15.2
5日目	7.5	9.3	4.7	12.5	8.1	14.3	13.1	18.3	21.1	29.2	13.2	14.5
6日目	9.6	8.4	8.3	11.1	7.5	13.7	13.1	17.6	14.5	24.8	15.6	15.5
7日目	9.2	10.8	11.9	14.0	9.4	11.8	13.5	15.3	16.4	21.3	11.9	18.5
平均(分)	9.1	9.0	7.1	11.5	8.6	12.7	14.9	17.3	16.3	26.1	13.2	15.9

読書時間の記録ありがとうございました。6月と比較して、どの学年も読書時間は多くなっていました。

本校の傾向として「**文章を読み取る力**」と「**文章にまとめて表現する力**」に弱みがみられます。引き続き、冬休みを利用して、子どもたちには、文字に親しむ時間を大切にしてほしいと思います。また、冬休みの期間を利用して、「決まった時間に学習する」習慣にチャレンジしてほしいと思います。

※ 冬休みには、chromebook を持ち帰ります。担任より説明された使い方のルールを守りながら、使い方に慣れてほしいと思います。