



みだっ子

NO14

がっこうきょういくもくひょう 学校教育目標

こころゆた あか じっこうりょく
心豊かで、明るく、実行力
のある子の育成

<https://www.edu.city.suzuka.mie.jp./esmida/>

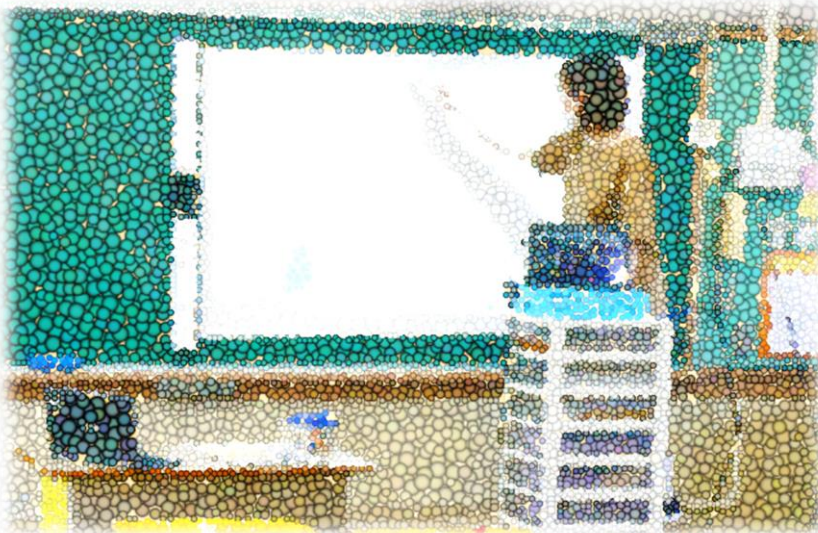
TEL385-0506

FAX 385-0815

オンライン学習へのご理解・ご協力ありがとうございました

先週の配信メールでお伝えしましたように、今週も分散指導とオンライン学習となりました。対面での授業ができない中、学習機会の確保のため実施となったオンライン学習ですが、なにぶん初めての事なので、「大勢が一斉につないだ際、上手につながるのだろうか?」「教室から離れた自宅での操作は大丈夫だろうか?」など、心配は尽きませんでした。

幸い、初日から大きなトラブルなく進めることができました。一学期より授業だけでなく休憩時間も積極的に使う機会を設けるなど、クロムブック(PC)に慣れ親しむことに時間を注いだ成果と思います。なかには、マイクを勝手に使ってしまうなどの課題も見られましたが、概ね、集中して授業を受けることができました。また、教員同士の連携も抜群で、学習内容についても各教員が工夫を凝らし、時間をかけて準備しました。保護者の皆様には、事前のWi-Fi設定や機器の管理などでお世話になりました。有難うございました。



メディアコントロールの取り組みについて

9/14(火)～20(月)の期間、大木中学校区合同でメディアコントロールの取り組みを実施します。ゲーム機やテレビ、スマートフォン、タブレット等は、楽しい時間が過ごせ、大変便利な機器ですが、使い方を誤ると勉強や運動がおろそかになったり、友だち同士のトラブル等の様々な問題を引き起こしたり、時には犯罪や危険行為に巻き込まれたりすることがあります。そこで、大木中学校区では、その実情を把握し、大木中学校区学校運営協議会で討議し、今後の取り組みに活かそうと考えています。つきましては、本日、配付しましたチェックシートに“取り組むコース”を記入し、期間中に同シートへの記入と最終日の“振り返り”をお願いします。メディアを見過ぎず・使い過ぎず、節度ある生活を送り、学力・体力の向上につなげていけるよう、ご理解とご協力をお願いします。

職員一同、心より感謝申し上げます

8月にコロナの感染者が急増したため、予定していた行事をことごとく変更せざるを得ない状況となりました。毎年、8月末に実施していたPTAの奉仕作業もその一つです。そのため、学校敷地内は草が伸び放題となっております。二学期早々、オンライン学習や分散指導など、通常でない業務に追われ、なかなか除草作業ができない状況でした。このような中、PTAの一尾会長さんが敷地北べりの草を抜いてくださったり、学校運営協議会の杉本委員長さんは、早朝より刈り払い機で運動場の草を刈ってくださいました。

職員一同、心より感謝申し上げます。『有難うございました』

運動会の延期について

前回の学校日より、内容の変更についてお知らせしましたが、今回は、実施時期の延長についてお伝えします。他の行事との兼ね合いや指導に必要な時間を考えた結果、10月30日(土)に延長します。なお、再度延長せざるを得なくなった場合は、平日開催になります。

※ 低・中・高の学年別で、徒競走と学年部競技の二種目を次の時間帯で行ないます。

1限：教科の授業 2限：低学年の発表 3限：中学年の発表 4限：高学年の発表

9：35～10：20

10：40～11：25

11：35～12：20

※ 保護者の参観は、密を避けるため全校一斉ではなく、該当学年部のみの参観とします。

※ 各自治会様にお問い合わせいただきました児童テントの設置は行いません。

※ 児童は、5限目に“振り返りの学習”を行うため、教室で昼食をとります。お弁当の準備をお願いします。

※ 悪天候で延期となった場合は、翌日に順延します。10/30(土)又は10/31(日)に

運動会が実施できた場合、11/1(月)は代休でお休みです。