



太陽

本

本年度より、新学習指導要領が全面実施されました

学習指導要領は、これからの社会を担う子ども達に必要な「生きる力」を育成するために10年毎に見直されて改訂されます。

今回の改訂における求められる能力として、次の3つのことが挙げられています。

(1) 社会の激しい変化の中でも、何が重要かを「**主体的に判断**」
できること

(2) 多様な人々と「**協働**」していくことができること

(3) 新たな価値を「**創造**」していくとともに、新たな問題の「**発見・解決**」につなげていくことができること

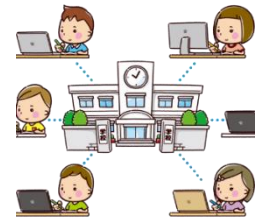
これらの資質・能力を育成するために、

① 学びを人生や社会に生かそうとする「**学びに向かう力・人間性などの涵養**」

② 「**生きて働く知識・技能の習得**」

③ 未知の状況にも対応できる「**思考力・判断力・表現力などの育成**」

を各教科で明確化し目標や内容を構造的に示し、学習過程の中に組み入れていくことが必要とされています。大木中でもこれをもとにカリキュラムを作成していきます。



第1回学校運営協議会(コミュニティ・スクール)を開催!!

5月20日(木)に、第1回大木中学校運営協議会(構成メンバー:地域の方10名、教職員5名、地域コーディネーター1名、教育委員会1名)を開催しました。本年度の学校経営方針(学校だより第2号に掲載)、新学習指導要領の改訂ポイント、学力向上の取組、安全で安心な学校づくり、新校舎建設の工程などについて学校側から説明を行い、委員から承認されました。これからの会議の中で、地域と学校の共有目標を明確にして、子どもを育てる視点で「熟議」を進めていきます。



今後の予定

- 7月 8日(木) 子どもの成長のために学校・保護者・地域ができること
- 9月18日(土) 授業参観(土曜授業)、教職員とのテーマごとの交流会
- 11月25日(木) 大木中学校区合同学校運営協議会(若松・箕田・長太小参加)
- 12月16日(木) これまでの取組の通して
- 2月18日(金) 学校関係者評価書(HPに掲載されています)の作成

コミュニティ・スクール(CS)とは、学校運営に地域の声を積極的に生かし、地域と一体となって、特色ある学校づくりを進めている学校。鈴鹿市のすべての学校がCSに指定されています。

あいさつの目的って何？



生徒会役員が、「eye(あい)さつしよう！目を見てあいさつ」をスローガンに毎週金曜日にあいさつ運動を行っています。

地域の方からも「もっと挨拶のできる中学生に育ててもらえたら嬉しい」という声も聴いています。

あいさつは、日本だけの文化ではなく、世界各地で交わされる人類の文化と言っても過言ではありません。では、どうしてあいさつは、これほど人類にとって欠かせないものになったのでしょうか。一つの説として、「大昔、人間が、他の動物と同じように狩猟生活をしていたころ、食べ物を手に入れるというのは大変なことでした。見知らぬ人とすれ違った時には、せっかく手に入れた食べ物を奪い取られてしまうこともありました。そこで、自分の家族や親戚など信頼できる仲間と一緒に暮らすようになりました。仲間であることを知らせるためには、合図が必要です。その合図が、だんだんあいさつになっていったのではないか」といわれています。つまり、あいさつには「あなたの味方ですよ」という意味が込められているのです。だから、その日初めて、顔を合わせた人にあいさつをすると、相手の人は安心することができるのです。逆にあいさつをしない人がいると嫌な気持ちになるのは、相手に「あなたの敵ですよ」と感じさせるからなのかも知れません。このようにあいさつには大切な意味が込められているのです。

これからみなさんは、数えきれないくらいたくさんの人と出会っていきます。いつも自分からあいさつができる人になって、相手の人に安心の気持ちを持たせてあげられるようになりましょう。

日本の文化「お辞儀」世界文化「握手」はどうしてするの？

日本では、あいさつするときにお辞儀をします。頭を前にするということは、自分にとっての急所を差し出すことです。また、握手は「私は武器を持っていません」と伝えることがはじまりといわれています。「お辞儀」や「握手」は、言葉だけではなく、動作でも味方であることの証明をしているのです。

教科用図書展示会のお知らせ

令和3年度より、中学校教科書が新しく(4年に一度)になりましたが、令和4年度使用分より一部(歴史的分野)追加されるため、その教科書の展示会を行います。ぜひ、ご来場いただき、教科書をご覧になり、ご意見をください。

6月11日(金)～6月30日(水) 9:00～17:00 鈴鹿市役所2階南側待合(土・日を除く)

6月21日(月)～6月25日(金) 9:00～17:00 大木中学校調理室(21日は12:00～)

お知らせ



7月5日(月)より、いよいよ新校舎建設工事が開始されます。体育館南側の校門から、大型トラックが出入りすることになります。トラックの通行時に小石などが飛び、車に傷がつく可能性がありますので、工事中は体育館南側駐車場のご利用を控えてください。来校時は、体育館北側もしくは中館・北館駐車場をご利用ください。