

# 校内研修計画

## 1. 研修主題

研修主題 「生徒一人ひとりの生きる力の育成を目指して」

生きる力とは？ 研究対象として「生きる力」の本校の定義

1. 自ら考え、自ら学んで生きる力～確かな学力の定着
2. 人間的に豊かに生きる力～「心の教育」の充実
3. 社会的に適応して生きる力～社会生活に必要な基本的な生活習慣の育成

## 2. 重点研究課題

- (重点研究課題 1) 基礎学力の定着と学習意欲の向上を目指した指導の探求  
(重点研究課題 2) 豊かな心の成長を目指した多角的な指導の探求

### (具体的な研究テーマ)

基礎学力の定着と学習意欲の向上を目指した指導の探求

#### (1) 授業づくり

- 1 小テストの効果的な活用(基礎学力の定着)
- 2 魅力ある授業づくり(学習意欲の向上)

教材の工夫 ワークシートの活用 授業形態の工夫

#### (2) 学習カードの活用(学習意欲の向上)

\* (3) 家庭学習の充実(基礎学力の定着・学習意欲の向上) 資料 1

\* (4) 補充学習の効果的な活用(基礎学力の定着・学習意欲の向上)

豊かな心の成長を目指した多角的な指導の探求

#### (1) 総合学習の充実

- 1 道徳教育：人権教育の充実(3年間の系統的な指導計画の立案)
- 2 学級活動： Q-U 調査を資料とした具体的行動レベルでの指導  
班活動・係活動の充実とリーダーの育成  
学級自治力の育成
- 3 総合的な学習：テーマに沿った生徒の自主活動の充実

#### (2) 生徒会活動の充実

- 1 各学級を中心に据えた生徒会組織の見直し
- 2 学校全体としての生徒の自主活動の活発化

#### (3) 教育相談の充実

### 3. 具体的な取組計画

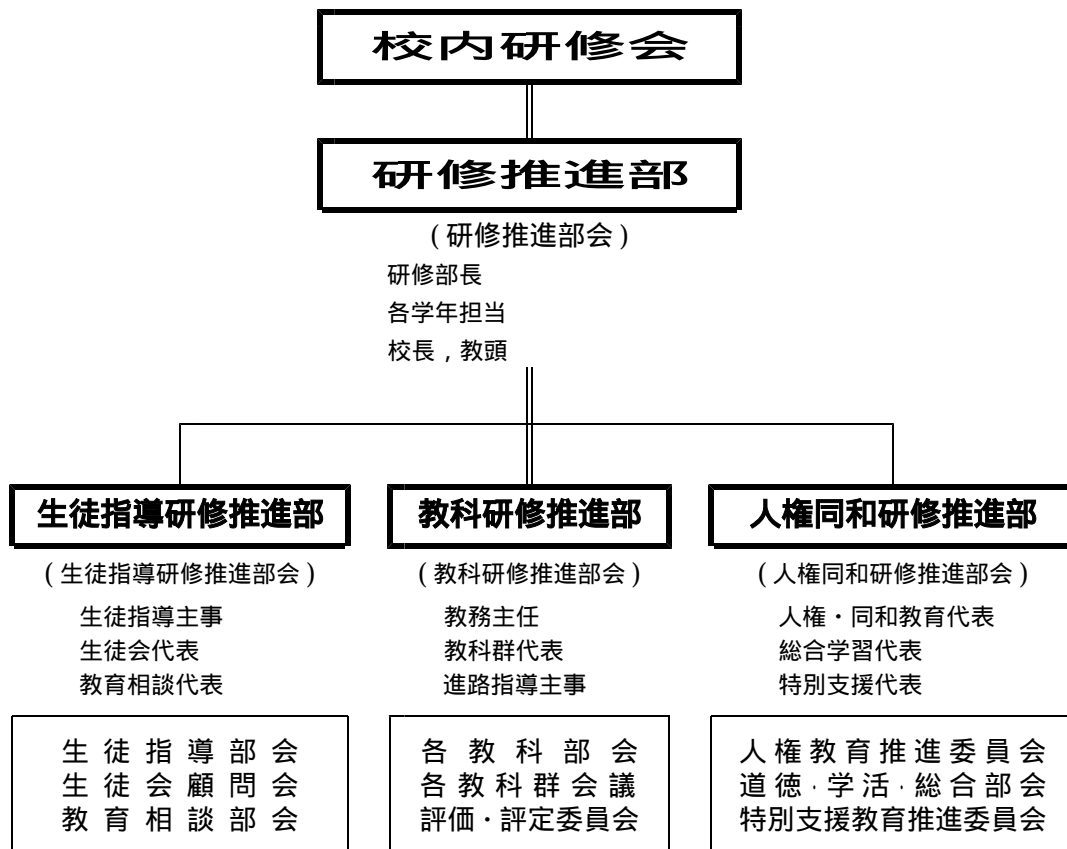
基礎学力の定着と学習意欲の向上を目指した指導の探求

- (1) 「家庭学習の充実・補充学習の効果的活用」の具体的取組検討（4月～5月）
- (2) 各教科における実践研究課題の確認・検討（4月～5月）
  - 1 各教科における定着させたい基礎学力の確認
  - 2 各教科における学習カードの内容および使用方法の検討
  - 3 小テストの内容および実施方法の検討
  - 4 授業づくりのための具体的取組の検討
  - 5 前年度 CRT の結果分析による指導方法の検討（2・3年 / 国・数・英）
  - 6 取り組みの評価および生徒の変化を把握するための方法の検討
- (3) 各教科における実践活動，および活動内容の考察（6月～9月）
- (4) 各教科，生徒による学習アンケート調査の実施（7月）
- (5) 学習ボランティアの活用（8月）
- (6) 各教科における中間報告（具体的な取組の見直しと修正）（10月）
- (7) 各教科における実践活動，および活動内容の考察（10月～2月）
- (8) 各教科，生徒による学習アンケート調査の実施（12月）
- (9) 1・2年生 CRT の実施（2月）
- (10) 各教科，生徒による学習アンケート調査の実施（2月～3月）
- (11) 各教科における実践活動のまとめと評価（2月～3月）
- (12) 各教科における本年度の研究報告および来年度の方向性の考察（3月）  
各教科における公開授業および教科間意見交流

豊かな心の成長を目指した多角的な指導の探求

- (1) 大木中総合学習の骨子検討および確認（4月）
- (2) 人権推進計画および1学期の総合学習活動計画決定（5月）
- (3) 各学年における総合学習の取り組み（5月～7月）
- (4) 全学年第一回 Q-U 調査の実施（6月）
- (5) Q-U 調査結果の分析および2学期の具体的な取り組み検討（7月～8月）
- (6) 2学期の総合学習活動計画決定（9月）
- (7) 各学年・各学級における学級づくりの取り組み（9月～12月）
- (8) 全学年第二回 Q-U 調査の実施（11月）
- (9) Q-U 調査結果の分析および具体的な取り組みの修正（12・1月）
- (10) 3学期の総合学習活動計画決定（1月）
- (11) 各学年人権フォーラムの開催（2月～3月）  
臨床心理士との問題を抱える生徒等の対策会議  
Q-U 調査に関する校区ユニット交流会  
夢工房の実施

## 4. 研修組織



### 研修推進部

週一度の「定例推進部会」の場を中心に、研修計画の企画立案とともに、各推進部からの企画調整を行う。また、各推進部に研修推進部担当が参加し、企画・立案に協力すると同時に、研修推進部と各推進部とのパイプ役を務める。

### 人権同和研修推進部

重点研究課題2に関する中心的研究組織。本校の人権同和教育の推進計画及び研修方法を検討する。さらに推進の中心となる総合学習（道徳・学活・総合的な習）における各学年の継続的・系統的な実施計画の立案とその取組、およびキャリア教育の充実・推進に努める。また、校区人権教育推進連絡会との連携、障害児理解や特別支援教育に関する研修活動の企画なども行う。

人権教育推進委員会：各学年人権同和教育・多文化共生教育担当  
特別支援教育推進委員会：校長・教頭 / 特別支援コーディネーター / 特別支援学級担任 /  
各学年教育相談担当 / 教務主任 / 各学年主任  
道徳 / 学活 / 総合部会：各学年道徳担当 / 各学年学活担当 / 各学年総合担当

## 教科研修推進部

重点研究課題1に関する中心的研究組織。昨年度の研究経過を踏まえ、取組のさらなる充実・深化に向けた具体的研究方法を検討する。さらに、本年度の新たな課題（家庭学習の充実・補充学習の効果的活用）への取組方法の検討，研究授業の持ち方（全教科統一検討テーマの設定等）などを検討していく。また、学習評価についての研究（評価規準・基準の確認，シラバス作成）も進めていく。

各教科部会：各教科担当

各教科群会議：国・社・英 担当グループ / 数・理 担当グループ / 音・美・体・技・家 担当グループ

評価・評定委員会：教務代表 / 各学年教務担当 / 進路指導代表

## 生徒指導研修推進部

本校の生徒がかかえる課題を、特に生徒指導の面から考察するなかで、特に学校全体の共通認識課題と研修課題を明確にし、その課題解決に向けての手だてを検討していく。また、生徒会との連携を図りながら、生徒自らの自治能力の育成と、学校生活の充実に向けた活動への支援を行う。

生徒指導部会：校長・教頭 / 生徒指導主事 / 養護教諭 / 各学年生徒指導担当

教育相談部会：校長・教頭 / 各相談担当 / 生徒指導主事 / 特別支援コーディネーター  
/ 養護教諭 / カウンセラー

生徒会顧問会：各学年生徒会担当