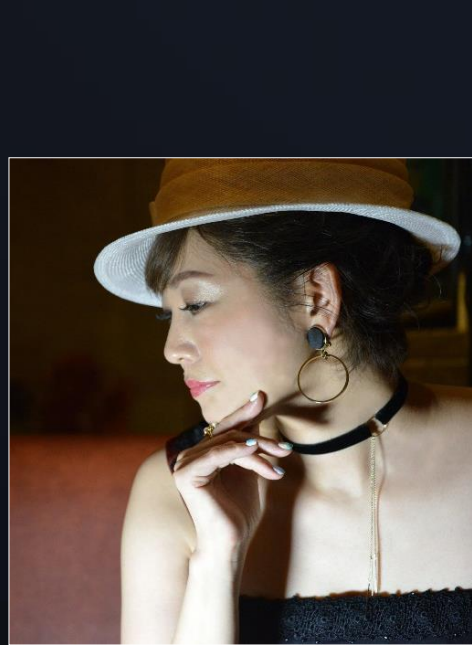


2019
お月見

ミュージアム コンサート

9.14 (土) 18時~20時
入場無料

総合司会:
三重県立神戸高等学校 放送部



出演 大友玲子 & 山下真理 デュオ
(ボーカル) (ビブラフォン)

鈴鹿市立神戸小学校
金管バンドクラブ

会場: 鈴鹿市考古博物館 玄関前広場(雨天時講堂)

★企画展「今の道具 昔の道具 ずーっと昔の道具」

観覧無料17時~19時30分

★天体観望会18時~20時

★万灯会17時~20時 ★夕方市17時~20時

主催: 鈴鹿市考古博物館

共催: 鈴鹿市考古博物館サポート会・国分町ボランティア隊

協力: 国分町自治会・佐佐木信綱顕彰会

三重県立飯野高等学校・三重県立神戸高等学校

協賛: (株)三重平安閣・AGF鈴鹿(株)

※駐車場に限りがございます。車でお越しの際は乗り合わせをお願いします。

※荒天の場合、中止となる場合がございます。



 鈴鹿市考古博物館
Suzuka Municipal Museum of Archaeology

〒513-0013 三重県鈴鹿市国分町224番地

TEL: 059-374-1994 FAX: 059-374-0986

HP: <http://www.edu.city.suzuka.mie.jp/museum/>

交通アクセス



考古博物館外観