

企画展

中ノ川流域の

考古学

二〇一二年 一月七日〔土〕～三月四日〔日〕

●講演会
「加和良1号墳出土馬具が語るもの
—古墳時代馬具の世界—」

●講師
山中 由紀子さん(斎宮歴史博物館学芸員)

●日時
2012年1月21日〔土〕午後2時～

会場：鈴鹿市考古博物館講堂(聴講無料)
開館時間：午前9時～午後5時(入館は午後4時30分まで)
休館日：1月10・16・17・23・30日／2月6・13・20・21・27日
観覧料：一般・学生：200円／小・中学生：100円(常設展共通)
70歳以上の方・身体障害者手帳等をお持ちの方と介護者1名は無料

助成：公益財団法人岡田文化財団



鈴鹿市考古博物館
Suzuka Municipal Museum of Archaeology

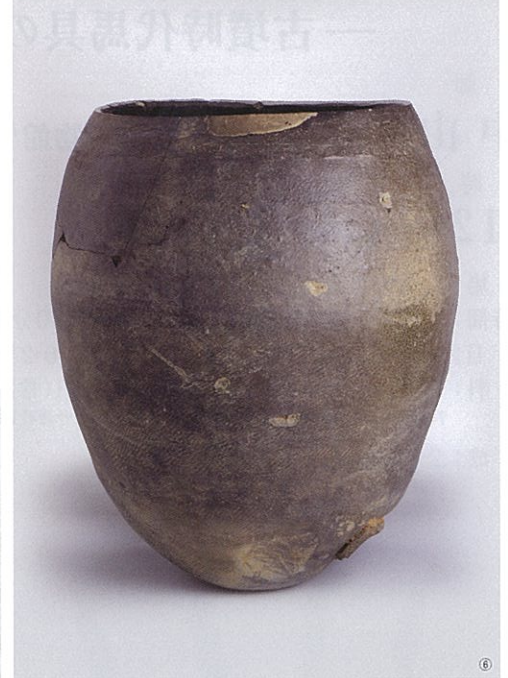
「加和良1号墳出土土器の神代鏡」は、国指定文化財
「加和良1号墳出土馬具」は、三重県指定文化財
「加和良1号墳出土馬具」は、鈴鹿市考古博物館所蔵

企画展

中ノ川流域の 考古学

鈴鹿市南部を流れる中ノ川流域には、旧石器時代から中世にいたるまでの数多くの遺跡が点在し、発掘調査によって貴重な遺構・遺物が発見されています。以前から磯山銅鐸や三角縁神獣鏡などの出土で知られ、遺物の紹介や流域の歴史研究も行われてきました。

企画展では、一般公開が初めてとなる加和良1号墳出土の馬具や玉類といった古墳時代の遺物を中心に、古代までの遺跡を紹介します。



①加和良1号墳出土土器 三重県埋蔵文化財センター所蔵
②高井A遺跡出土弥生土器器 三重県埋蔵文化財センター所蔵
③高井A遺跡出土墨書土器 三重県埋蔵文化財センター所蔵
④高井A遺跡出土石鏃 三重県埋蔵文化財センター所蔵
⑤加和良1号墳出土刀子 三重県埋蔵文化財センター所蔵
⑥西毛谷南遺跡出土甕棺 津市教育委員会所蔵・写真提供(津市指定文化財)

鈴鹿市考古博物館

Suzuka Municipal Museum of Archaeology

交通のご案内

●鈴鹿インターから約13km

●車での所要時間約20分



鈴鹿市考古博物館

Suzuka Municipal Museum of Archaeology

〒513-0013 三重県鈴鹿市国分町224 TEL:059-374-1994 FAX:059-374-0986

E-mail:kokohakubutsukan@city.suzuka.lg.jp

http://www.edu.city.suzuka.mie.jp/museum/