

平成24年度

園児募集ご案内



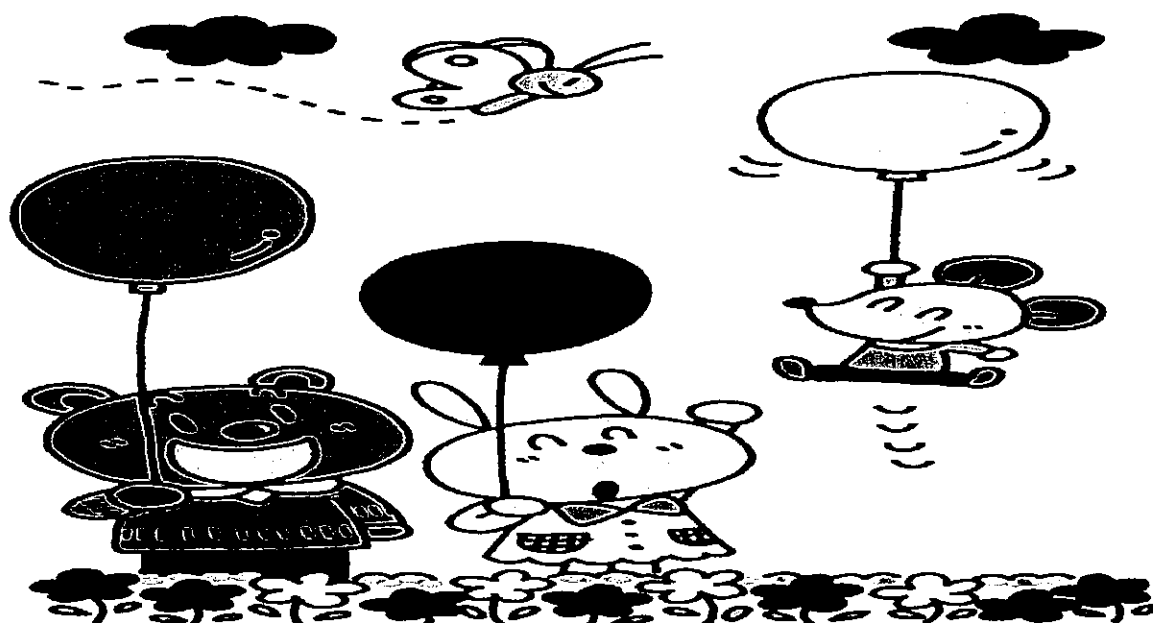
鈴鹿市立深伊沢幼稚園

鈴鹿市伊船町1693番地の1

TEL 059-371-1198

FAX 059-371-1198

園児募集



募集要項

募集期間 平成23年9月1日(木)~9月16日(金)

募集対象児 5歳児・平成18年4月2日~平成19年4月1日生

入園手続き 深伊沢幼稚園に入園を希望される方は、「入園願書」にご記入及び捺印のうえ、期日までに深伊沢幼稚園にご提出ください。

(ご兄弟や在園児にお渡しいただいで結構です。)

面談日 日・時 平成23年10月14日(金) 15:30~

受付 15:15~15:30

面談 15:30~ 鈴鹿市立深伊沢幼稚園

鈴鹿市伊船町1693番地の1

TEL 371-1198

募集にあたって

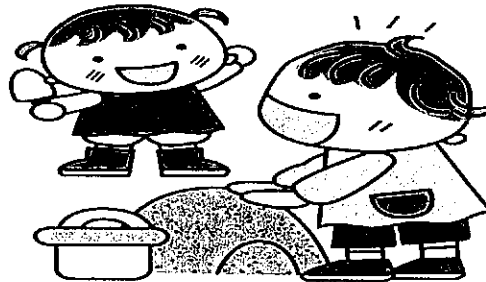
「這えば立て、立てば歩めの親心」と申します。

お子様が幼稚園へ入園される年齢となりましたことをお喜び申し上げます。

幼児期は、身体的にも、感情的にも、社会的な面においても、発達著しい時期です。当園では、この大切な時期に幼児にふさわしい活動を十分に取り入れ、子ども同士が遊び、触れ合う中で、工夫しようとする意欲や協力したりする習慣・態度や友達を思いやる心を身につけ、何事も自分から進んで取り組んでいこうとするたくましい子どもに育つように保育します。

職員一同心よりご入園をお待ちしております。

こんな子どもに

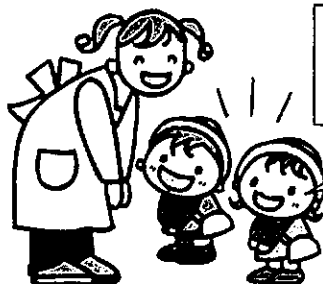


自然の中で豊かな心を持ち、生き生きと輝く子どもの育成

- ・ 生き生きと活動し、表現力豊かな子ども
- ・ 友だちと仲良く遊び、助け合える子ども
- ・ 心身ともに健やかで、元気な子ども

これらを当園の目指す「子ども像」にあげ、日々の活動の中で教師と十分な触れ合いをもち、それぞれの面のバランスをとりながら、子どもに適した活動を十分に経験させ、就学前における教育の積み重ねを行っております。





深伊沢幼稚園の教育内容

「一人一人を大切にしています」

4月の子どもの姿をもとに、こんな子に育てたいと一人一人に合わせた目標をたてて、保育に取り組んでいます。自分を出して友だちと意欲的に遊ぶ中で、考える力、工夫する力、自分から進んでやる力、仲良く助け合う力など、いろいろなことを学んでいきます。無理に教え込むのではなく、一人一人をしっかりと見つめ、楽しい幼稚園と温かい指導のもとに身につけられるようにしています。

「絵本の読み聞かせ・貸し出しを行っています」

幼児期は、何でも吸収し、成長していく大切な時期です。この時期により絵本を与えることは、「想像力や考える力」が養われます。優れたもの、美しいものに感動する豊かな心情が育てられます。したがって、毎日の読み聞かせ(地域ボランティアの方に月1回の絵本の読み聞かせをしていただいております、普段と違った雰囲気の中で、集中力を高めています。)のほかに、親子の触れ合いを大切にするためにも、週1回絵本の貸し出しをしています。

「文字に興味をもたせています」

日々の生活の中で、先生や友だちに自分の思ったことを話すことを基盤として、友だちの名前を読んだり、れんらくノートなどを配ったり、鉛筆で丸や線を楽しんでかいたりする中で、文字の読み書きへの興味や意欲を高めます。

「深伊沢小学校と連携を密にしています」

小学校に幼稚園での子どもの姿を理解してもらうとともに、小学校に行ってから成長を知るため、小学校の先生と絶えず交流をもっています。また、生活科の授業や縦割り班行事、学校行事(運動会・深小祭など)に参加して交流しています。小学校に入学した時に幼稚園との生活の環境等の違いから学校になじめないなどの小1ギャップが問題となっていますが、当園では小学校と連携を図り、小学生と一緒に登下校を行ったり、同じ給食を食べたりしていますので、小学校への移行が円滑に進みます。



西部2園で交流会をしています

鈴峰中校区の椿幼稚園コミュニティーバスを利用して交流会をしています。同じ教育目標をもって活動したり、一緒に触れ合って遊んで楽しむことにより、刺激しあい、より意欲や興味を増し、集団意識を高めます。友だちと遊びながら、相手の思いに気づいて、お互いが思いやる優しい心を育てます。

西部3園の交流を通して、幼稚園から地域へつながり、小・中学校へつながりとなり、そして、将来につなげたいと考えています。



月に1回程度の英語活動を取り入れています。

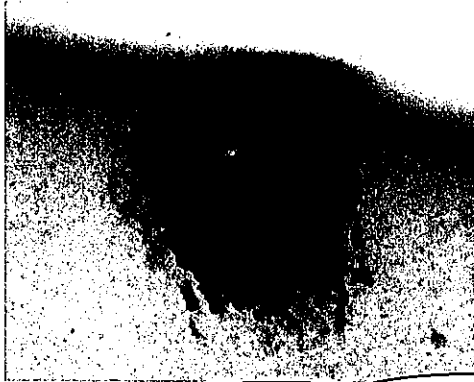
地域の指導者から、ゲームや歌を楽しみながら、あいさつ・数・色・動物など身近な英語を学んでいます。

大きな声を出して元気いっぱいの子どもたち。幼児期から楽しく英語に親しんでいます。



小動物との触れ合いを大切にし、命の尊さを学びます

園の周りは、豊かな自然に囲まれています。かえる・だんご虫・蝉・かぶとむしなどの小動物に触れたり、飼育したりして体験できる場がたくさんあります。そして、園ではうさぎを飼育しています。えさを与えたり、飼育小屋の掃除を教師と一緒にしたりしながら、動物は生きていることの証を体験することにより命の尊さを学んでいます。



家庭や地域とのつながりを大切にしています。
そして、地域に開かれた園づくりをめざしています。

園だより・クラスだより・連絡帳・家庭訪問などを通して、家庭とのつながりを大切にしたり、子育ての相談も聞いたりしています。

ボランティアの方との触れ合いや、地域の方とのつながりを大切にしています。

夏休みには、自由登園日を設けたりしています。また、未就園児には、園庭や遊具を開放したり、希望に応じて絵本の貸し出しも随時行います。



このような時間帯で



月曜日から金曜日は、給食があります。(4月入園後小学校開始日と同じ日)

- ・ 17年度より降園時間を深伊沢小学校低学年の下校時間に合わせて降園しています。

月・火・木・金曜日は、15時00分

水曜日は

14時20分(地区別一斉下校)

(H.23年度現在)

- * このように小学校と連携をもちながら、登園時の集団登校と同じく、降園においても「安心・安全」に降園できるように預かり保育を実施しています。それ以降の預かり保育につきましては、必要に応じてご相談にのります。

当園では、前記の目指す「子ども像」に向けて、幼稚園時代しかできない活動を多くし、しかも無理なく経験させ、一日の生活リズムを大切にして活動できるように努めています

(平成23年度)

毎月の諸経費

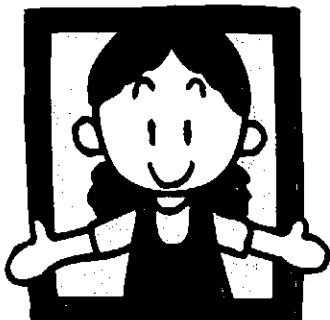
保育料・・・6,200円

給食費・・・4,000円

教材費

絵本代 }・・・1,500円程度

写真代ほか



毎月の集金については、各家庭指定の
金融機関からの口座振替になります。